

TELESPACE VERCORS



Bénéficiant d'un cadre naturel remarquable, le Télespace met à la disposition des entreprises les meilleures technologies de la communication.

Construit par la Communauté de Communes du Massif du Vercors le Télespace Vercors est un bâtiment pilote de quelque 500 m², qui héberge des entreprises tournées vers le télétravail (travail à distance, délocalisé, télépendulaire, nomade) et les téléservices. Il aide entreprises, professions libérales et associations à s'adapter à l'utilisation des NTIC. Il est la démonstration que « vivre et travailler autrement » sur le Plateau du Vercors est possible grâce aux nouvelles technologies d'information et de communication.

Les entreprises présentes au Télespace (EDF, des PME-PMI) réunissent diverses compétences

- téléphonie avancée,
- télémarketing,
- informatique, systèmes et réseaux,
- gestion de serveurs et d'applications Inter/Intra/Extranet,
- conseil, recherche et développement.

Ces compétences sont proposées tant aux télétravailleurs qu'aux socioprofessionnels du canton dans une démarche de mutualisation des moyens et de partage d'expériences car ce site privilégié au cœur du Vercors offre une solution de souplesse et de partage des coûts pour le développement des entreprises: il bénéficie d'un cadre de travail agréable et chaleureux comprenant 13 bureaux de 14 à 40 m², une salle de réunion multimédia et un espace détente.

LES BUREAUX

La mise à disposition d'un bureau donne accès aux services et équipements partagés et aux prestations à la carte.

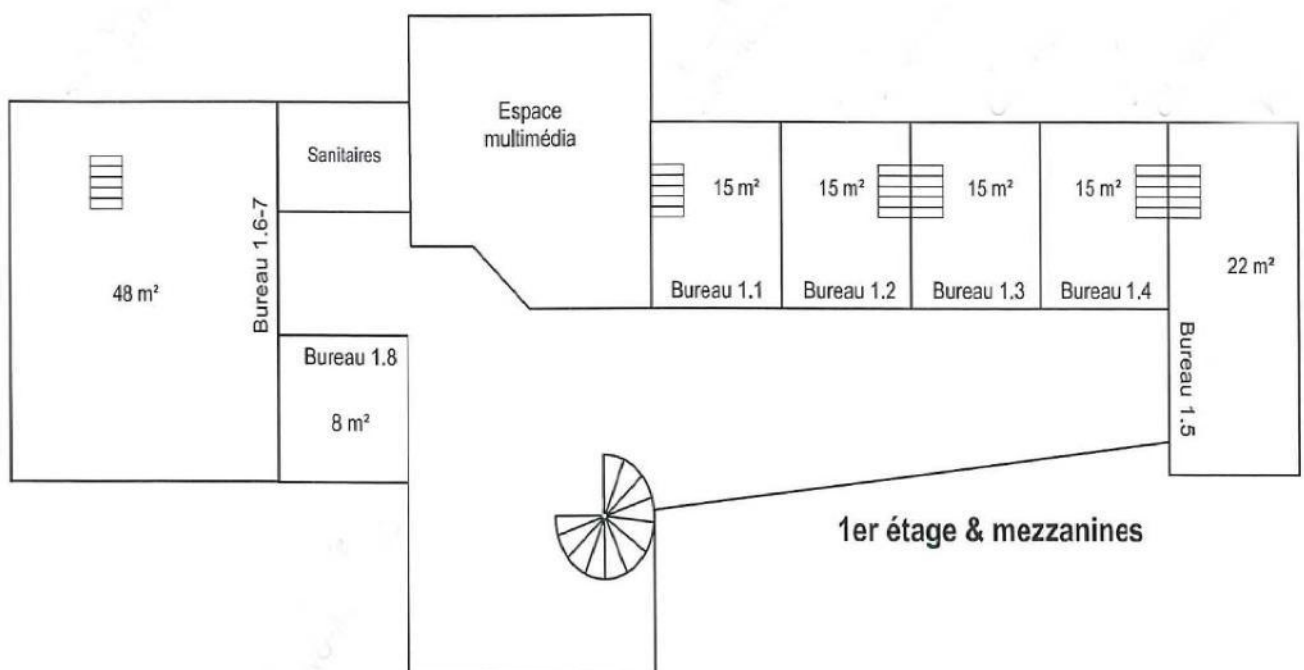
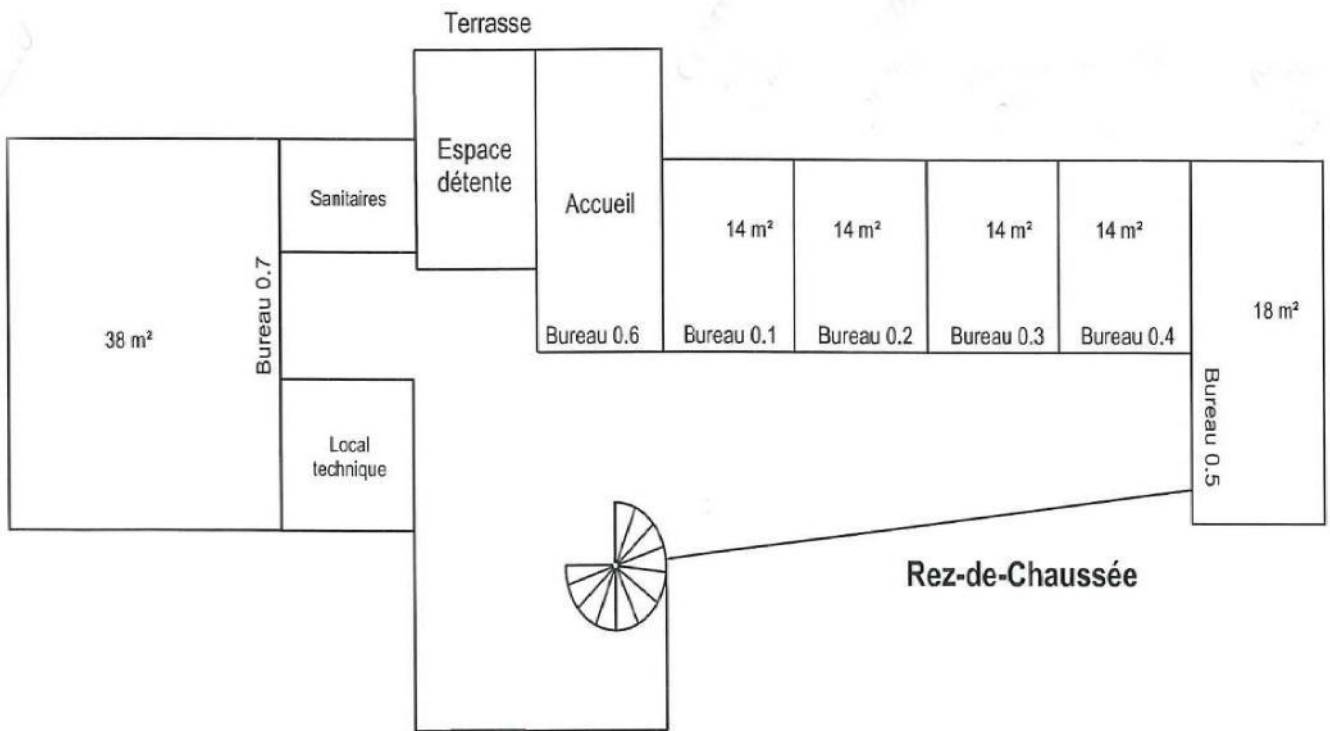
Services et équipements partagés:

- > Accueil des visiteurs, permanence téléphonique
- > Réception et envoi du courrier
- > Accès internet haut débit
- > Accès direct téléphonique avec un poste fourni
- > Frais généraux et intendance: chauffage, eau, électricité, entretien, badge magnétique
- > Accès aux services proposés: photocopieur, imprimante, fax
- > Accès à la salle de détente (café, micro-ondes, réfrigérateur)
- > Mise à disposition de la salle de réunion dans la limite de 2 jours/mois.

Prestations à la carte:

- > Communications téléphoniques
- > Télécopies
- > Affranchissement du courrier
- > Impressions
- > Photocopies
- > Envoi et réception de fax

Plan des bureaux:



LA SALLE MULTIMEDIA



D'une capacité d'une vingtaine de personnes, cette salle est idéale pour accueillir vos séminaires et formations. Elle dispose d'un mobilier modulable, d'un vidéo-projecteur, d'un système de visioconférence et d'une connexion wifi et peut être équipée avec une dizaine d'ordinateurs portables.



LES TARIFS

Bureaux

	Durée minimale	Loyer
Bureau simple (bail commercial ou professionnel)	1 an	168 € annuel HT/m ²
Bureau meublé (loyer bureau simple et charges provisionnelles + 25 %)	3 mois	31 € mensuel HT/m ²
Bureau nomade (comprend chaise, bureau , armoire, accès téléphonique et internet)	Inférieure à 3 mois	26 € la 1/2 journée 38 € la journée

Services

Communications téléphoniques	Tarif opérateur selon relevé*
Télécopie	Tarif opérateur selon relevé*
Photocopie A4 noir et blanc	0.030 € HT/unité
A4 couleur	0.085 € HT/unité
A3 noir et blanc	0.050 € HT/unité
A3 couleur	0.100 € HT/unité
Ramette de papier	5.25 € HT/500 feuilles 80 gr
Affranchissement courrier	Tarif de la Poste selon relevé

* communications non facturées en local et national vers téléphones fixes.

Espace multimédia

	€ HT/heure	€ HT/1/2 journée	€ HT/journée
Salle de réunion simple (paper board, vidéo projecteur)		50	75
Mise à disposition d'un système de visioconférence	20	40	65

Les tarifs s'appliquant à l'espace multimédia sont dégressifs en fonction de la durée d'utilisation (-10% par jour d'utilisation; la dégressivité ne pouvant excéder 60% du prix de la journée) conformément au tableau ci dessous:

Durée d'utilisation	1 ^{er} jour	2 ^{ème} jour	3 ^{ème} jour	4 ^{ème} jour	5 ^{ème} jour	2 ^{ème} semaine	1 mois
Coût en % du prix journée	100 %	90 %	80 %	70 %	60 %	60 %	60 %

Les locataires du Téléspace bénéficient d'un tarif préférentiel : 80% du prix public au-delà des 2 jours par mois compris dans le loyer. Un tarif à 80 % est également applicable aux partenaires de la Communauté de Communes.

INFO PRATIQUES



CONTACT

Télespace Vercors

118 chemin des Breux
38250 Villard de Lans

**Communauté de Communes du Massif
du Vercors** Maison de l'Intercommunalité
19, Chemin de la Croix Margot 38250
Villard de Lans

Tél : 04 76 95 08 96

Fax : 04 76 95 57 02

Mel : cc-massifduvercors@vercors.org